

ADEZIV EPOKSID ME PERFORMANCË TË LARTË PËR SHUMË PËRDORIME



Ndërkapje e fuqishme mbi shumë nënshtresa



Ngjitje elementesh të njëjtë për krijimin e një trupi të vetëm



Rimodifikim cepash dhe skajesh



Përzierje & aplikim i lehtë



Riparim i plasaritjeve jostrukturore



Më i fuqishëm dhe më rezistent krahasuar me materialet me bazë çimentoje

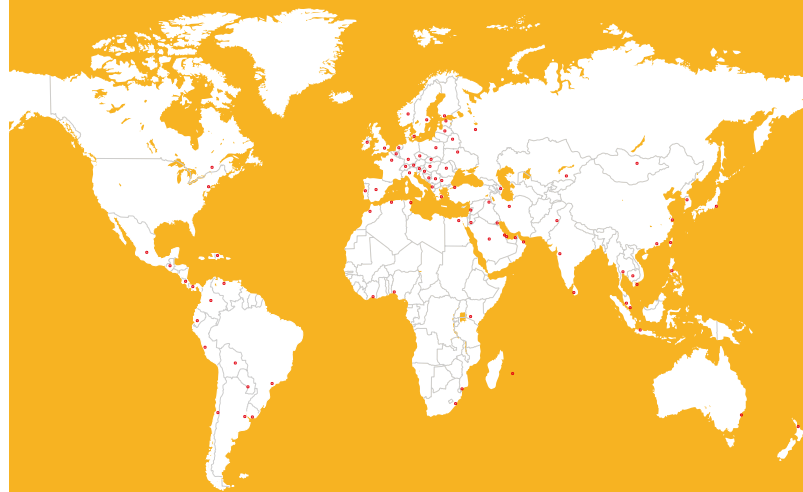


Performancë e garantuar prej më shumë se 50 vitesh



Ngjitje elementesh jostrukturore prej materiali të njëjtë

PREZENCË GLOBALE



BASHKËPUNIM LOKAL

SIKA ALBANIA SHPK

Sika Albania u themelua në 2014. Që atëherë është kthyer në zgjedhjen e parë të inxhinierit/ndërtuesit. Sjellja në treg e materialeve inovative, cilësia e garantuar e produkteve të saj & suporti teknik që ofron janë karakteristikat kryesore që e dallojnë. **Sika Albania**, falë njohurive të saj teknike ka asistuar në ndërtimin e disa projekteve kryesore në vend gjatë viteve të fundit. Bashkëpunimi i ngushtë me sektorin teknik dhe tregtar mundëson transferimin e kësaj teknologjie në të gjithë Shqipërinë, deri në kantierin më të largët.

Ju lutemi lexoni skedën teknike të produktit përkatës përpara përdorimit.

Vizitoni kanalën tonë në YouTube



Sika Albania SHPK
Blv. "Gjergj Fishta"
Alpas Center, Kati 3,
Tiranë - Shqipëri
Na kontaktoni
Tel. +355 4 454 0070
Email: info@al.sika.com
Website: alb.sika.com

BUILDING TRUST



BUILDING TRUST



NGJITJE E NGURTË PRODUKTE EPOKSID E Sikadur® PËR ANKORIME, FIKSIME, NGJITJE & RIPARIME



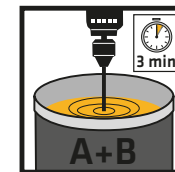
METODA E APLIKIMIT

1. PËRZIERJA

Sikadur®-31 EF / Sikadur®-32 EF / Sikadur®-52 Injection N & LP
Përzieni përbërësit A+B për të paktën 3 min. me mikser elektrik në shpejtësi të ulët. Në vazhdim, zbrazni të gjithë miksin në një enë të pastër dhe përzieni sërish për pothuajse 1 min. në shpejtësi të ulët.

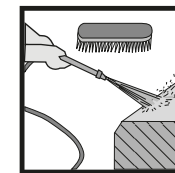
Sikadur®-42 SP

Përzieni përbërësit A+B për të paktën 3 min. me mikser elektrik në shpejtësi të ulët. Në vazhdim, zbrazni të gjithë miksin në një enë të pastër dhe përzieni sërish për pothuajse 1 min. në shpejtësi të ulët. Shtoni ngadalë përbërësin C dhe vazhdoni përzierjen derisa miksi të bëhet homogjen.



2. CILËSIA E NËNSHTRESËS

Nënshtresa duhet të jetë e shëndetshme, e thatë, e pastër dhe pa kore çimentoje (qumësht), pellgje uji, substanca të yndryshme, akull, vajra, material për tharjen e sipërfaqes ose bojë.



3. APLIKIMI

Sikadur®-31 EF:

Aplikim mbi sipërfaqen e parapërgatitur me shpatull, mistri, mallë krëhër.

Sikadur®-32 EF:

Aplikim me furçë, rul, shpatull elastike mbi sipërfaqen e përgatitur.

Sikadur®-42 SP:

Zbrazni Sikadur®-42 SP brenda një hapjeje ose hinke duke shmangur bllokimin e ajrit.

Sikadur®-52 Injection N & LP:

- Plasaritje mbi plaka horizontale: Lyeni plasaritjet me furçë ose mbushini ato.
- Plasaritje në konstruksione vertikale: Aplikoni me presion brenda plasaritjes duke përdorur një pompë.

4. PASTRIMI I VEGLAVE TË PUNËS

Heqja e mbetjeve të freskëta nga veglat dhe pajisja e aplikimit bëhet me Sika® Colma Cleaner. Materiali i ngurtësuar dhe/ose i maturuar mund të hiqet vetëm mekanikisht.

Sikadur®-31 EF

Adeziv tiksotropik epoksid

Material strukturor për ngjitje & llaç riparues për elemente të parafabrikuara, konstruksione druri, metale, qelq, gur, qeramike, polliester, epoksid, etj.

KARAKTERISTIKA

- Ngjitje shumë e mirë mbi shumicën e materialeve strukturore
- I përshtatshëm për sipërfaqe betoni të thata & të lagështa
- Rezistenca mekanike fillestare & përfundimtare të larta
- Pa erë dhe pa tretës



PËRDORIME

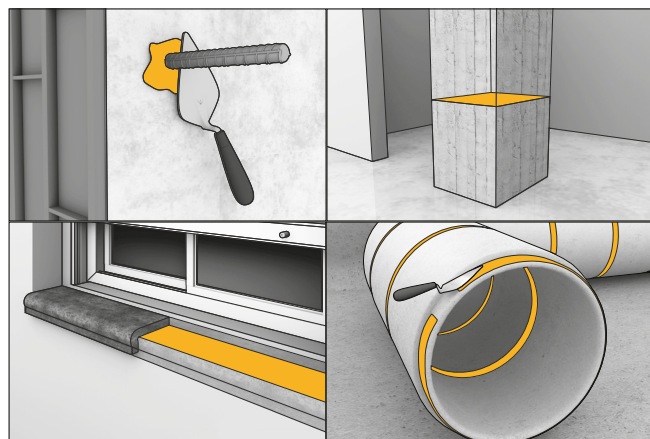
- Si material strukturor për ngjitjen e:

PJESË STRUKTURORË BETONI	LLAÇË
TULLA	BLLOQE BETONI
ÇELIK	HEKUR I DERDHUR
ALUMIN	DRU

- Si llaç riparues për:

KËNDE	SKAJE
SIPËRFAQE VERTIKALE	SIPËRFAQE TAVANORE

TEMPERATURA E NËNSHTRESËS	min. +10°C / max. +30°C
TRASHËSIA E SHTRRESËS	max. 3 cm / për shtresë
RAPORTI I PËRZIERJES	A: B = 3 : 1 për peshë
KOHA E PUNUESHMËRISË	~80 minuta (në +23°C)



Sikadur®-32 EF

Rrëshirë epokside për ngjitje

Rrëshirë për ngjitje midis betonit të freskët dhe të ngurtësuar (krijim i një trupi të vetëm)

KARAKTERISTIKA

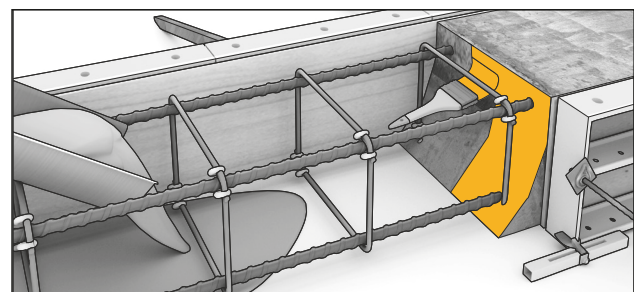
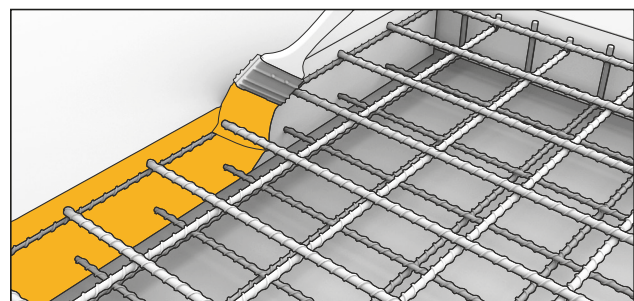
- Ngjitje shumë e mirë mbi shumicën e nënshtresave
- Ndërkapje e lartë edhe mbi nënshtresa të lagështa
- Tiksotropi e lartë
- Nuk nevojitet prajmer
- Rezistencë kimike e mirë



PËRDORIME

Si material për ngjitjen e betonit të ngurtësuar me atë të freskët (krijim i një trupi), duke siguruar ngjitje me rezistenca mekanike të shkëlqyera.

TEMPERATURA E NËNSHTRESËS	min. +10°C / max. +30°C
TRASHËSIA E SHTRRESËS	min. ~1 mm
RAPORTI I PËRZIERJES	A: B = 1 : 2 për peshë
KOHA E PUNUESHMËRISË	~45 minuta (në +23°C)



Sikadur®-32 EF

Sikadur®-42 SP

Llaç epoksid i vetënivelueshëm

Llaç epoksid për derdhje, për fiksimin e ankorazheve, suporteve të bazamenteve edhe për derdhje në bazamentet e makinerve.

KARAKTERISTIKA

- Përzierje e thjeshtë dhe e lehtë me rrjedhshmëri të mirë
- Maturimi nuk ndikohet nga lagështia
- Rezistencë mekanike e lartë dhe qëndrueshmëri ndaj vibrimeve
- Rezistencë e shkëlqyer ndaj kimikateve
- Nuk përmban tretës



PËRDORIME

- Si llaç i vetënivelueshëm dhe riparues mbi nënshtresa si:

BETON	GUR
LLAÇ ÇIMENTOJE	DRU

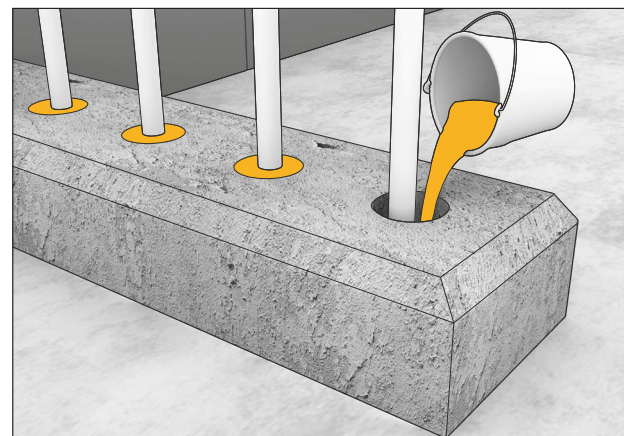
- Për derdhje precize mbi:

PLAKAT E BAZAMENTEVE TË MAKINERIVE	KUSHINETA URASH	SHINA
------------------------------------	-----------------	-------

- Për ngjitje strukturore në konstruksione.

- Për ankorime shufrash në sipërfaqe horizontale.

TEMPERATURA E NËNSHTRESËS	+5°C min. / +40°C max.
TRASHËSIA E SHTRRESËS	min. 5 mm
RAPORTI I PËRZIERJES	A: B: C = 2 : 1 : 12 për peshë
KOHA E PUNUESHMËRISË	45 - 60 minuta (në +20°C)



Sikadur®-42 SP

Sikadur®-52 Injection N & LP

Rrëshirë epokside e injektueshme

Rrëshirë e injektueshme me viskozitet të ulët & rezistenca të larta, për mbushje dhe izolim të hapësirave, plasaritjeve të vogla në elemente strukturore, dysheme industriale, etj. si dhe për arritjen e një konstruksioni me 1 trup të vetëm

KARAKTERISTIKA

- Viskozitet i ulët
- I përshtatshëm për nënshtresa të thatë dhe të lagësht
- Rezistencë mekanike dhe ndërkapje të larta
- I fortë por jo i thyeshëm
- Në 2 lloje sipas temperaturës së mjedisit (N & LP)

PËRDORIME

- Si rrëshirë e injektueshme me ndërkapje shumë të mirë mbi:

BETON	LLAÇ
GUR NATYROR	METAL
STRUKTURA DRURI	

- Për mbushje dhe izolim hapësirash & plasaritjesh në kolona, trarë, themele, mure, dysheme.

TEMPERATURA E NËNSHTRESËS	Normal: +5°C min. / +30°C max. Long Pot: +25°C min. / +40°C max.
RAPORTI I PËRZIERJES	A: B = 2 : 1 për peshë ose vëllim
KOHA E PUNUESHMËRISË	~25 minuta lloji Normal (në +20°C) ~70 minuta lloji Long Pot (në +20°C)



Sikadur®-52 Injection N & LP