

# SERIA E LLAÇEVE Sika® MonoTop

ZGJIDHJE PËR ÇDO LLOJ NEVOJE!



**Sika MonoTop®-109  
WaterProofing  
HIDROIZOLUES**  
Llaç çimentoje për hidroizolim



**Sika MonoTop®-108  
WaterPlug  
LLAÇ ME NGURTË-  
SIM TË SHPEJTË**  
Shumë i shpejtë dhe i lehtë në përdorim,  
për izolimin e rrjedhjeve



**Sika MonoTop®-100  
Fire Resistant  
LLAÇ ZJARRDURUES**  
Llaç zjarrdurues me mpiksje të shpejtë  
për aplikimin e tullave zjarrduruese dhe  
elementeve rezistente ndaj nxehësisë

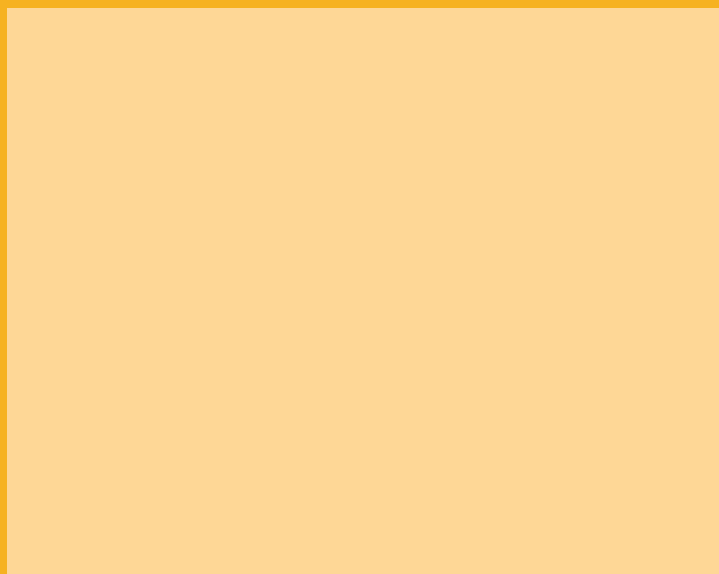
KNOW-HOW  
FROM SITE  
TO SHELF



BUILDING TRUST



SERIA E LLAÇEVE  
Sika® MonoTop  
NË AMBALAZHE TË VOGLA  
ZGJIDHJE E SHPEJTË & E THJESHTË  
PËR TË GJITHA APLIKIMET!



# SERIA E LLAÇEVE Sika® MonoTop

ZGJIDHJE PËR ÇDO LLOJ NEVOJE!



**Sika MonoTop®-110  
QuickFix**  
LLAÇ ME MPIKSJE TË  
SHPEJTË PËR FIKSIME  
Ideal për rastet ku kërkohen punime të shpejta  
riparimi dhe fiksimi



**Sika MonoTop®-111  
AntiCorrosion**  
KUNDËR KORRODIMIT  
Mbrojtje e shkëlqyer kundër korrodimit për  
armaturat dhe urë ndërkapjeje për llaçet  
riparues



**Sika MonoTop®-112  
MultiUse Repair**  
LLAÇ PËR RIPARIMIN  
E BETONIT  
Llaç shumë përdorimesh për riparimin e  
betonit

SIKA ALBANIA SHPK  
Blv. "Gjergj Fishta",  
Alpas Center, Kati 3,  
Tiranë - Shqipëri  
**Na kontaktoni**  
Tel. +355 4 454 0070  
Email: info@al.sika.com  
Website: alb.sika.com

BUILDING TRUST



## Sika MonoTop®-109 WaterProofing

### LLAÇ PËR HIDROIZOLIM

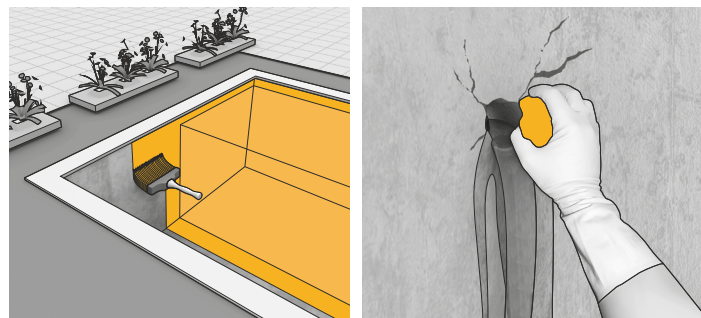
#### IDEAL PËR

- Hidroizolim dhe mbrojtje të themeleve, mureve apo konstruksioneve nëntokësore përpara mbulimit me dhë
- Hidroizolim i gropave të ashensorëve , depozitave të ujit, etj.



#### AVANTAZHE

- Zgjidhje efikase hidroizolimi të konstruksioneve ekzistuese
- Ndërkapje shumë e mirë mbi nënshtresë
- Aplikimi i shpejtë dhe i lehtë me furçë
- I aplikueshëm direkt mbi tulla, beton, themele, etj.



Sika MonoTop®-109 WaterProofing

Sika MonoTop®-108 WaterPlug

## Sika MonoTop®-108 WaterPlug

### LLAÇ ME MPIKSJE TË SHPEJTË PËR IZOLIMIN E RRJEDHJEVE

#### IDEAL PËR

- Mbylljen e presionit negativ të ujit-depërtimeve të ujit nga plasaritjet dhe fugat e ndërtimit
- Mbylljen e depërtimit të ujit të drenazhuar përpara fazës përfundimtare të shtresës kryesore të hidroizolimit



#### AVANTAZHE

- Produkt gati për përdorim
- Mpiksje e shpejtë, pa "shpëlarje" materiali nga prezenca e ujit nën presion

## Sika MonoTop®-111 AntiCorrosion

### MBROJTJE KUNDËR KORRODIMIT TË ARMA-TURËS & URË NDËRKAPJEJE

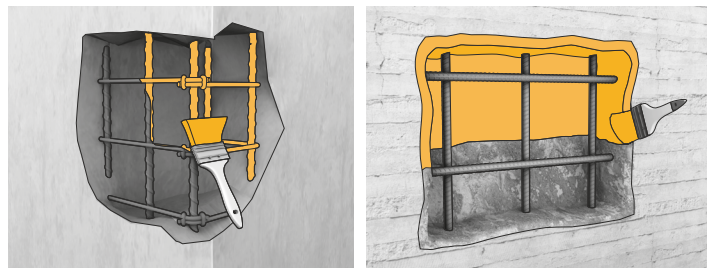
#### IDEAL PËR

- Mbrojtje kundër korrodimit të armaturave përpara riparimit të betonit
- Urë ndërkapjeje mbi beton dhe llaç



#### AVANTAZHE

- Përzjerje e lehtë, thjesht shtoni ujë
- Miqësor ndaj përdoruesit
- Ndërkapje e shkëlqyer mbi beton dhe çelik
- Rezistencë e lartë ndaj ujit dhe depërtimit të klorureve
- Rezistenca mekanike të mira
- Aplikim me furçë ose spërkatje



#### METODA E APLIKIMIT

- **Përgatitja e produktit:** 1 ambalazh përzihet me 0,46lt ujë. Përzieni me një përzierës elektrik me xhiro të ngadaltë (max. 500 rpm). Sasitë e vogla mund të përzihen edhe manualisht
- **Përgatitja e nënshtresës:**
  - Armatura: ndryshku, llaçi, betoni, pluhuri dhe të gjitha papastërtitë duhet të largohen
  - Betoni: I pastër dhe pa pluhur, kore çimentoje, apo grimca të lira të cilat mund të pengojnë ndërkapjen. Sipërfaqja duhet të laget deri në saturim.
- **Aplikimi:**
  - **Si mbrojtje kundër korrodimit:**
    - Aplikoni një shtresë të parë (trashësi ~1mm) duke përdorur furçë me trashësi mesatare
    - Sapo shtresa e parë të jetë ngurtësuar (4-5 orë në 20°C), aplikoni të dytën (trashësi ~1mm)
  - **Si urë ndërkapjeje:**
    - Aplikoni me furçë ose rrul, duke mbushur të gjitha disnivelet
    - Aplikoni llaçin riparues ndërsa shtresa e ndërkapjes është ende e lagësht

## Sika MonoTop®-112 MultiUse Repair

### LLAÇ ÇIMENTOJE ME 1 PËRBËRËS PËR SHUMË PËRDORIME DHE RIPARIME

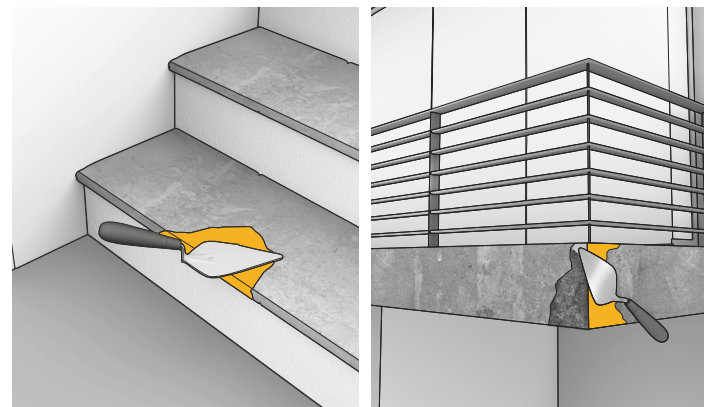
#### IDEAL PËR

- Rehabilitim strukturor dhe riparim elementesh betoni mbi sipërfaqe vertikale dhe horizontale
- Rehabilitim estetik në ballkone dhe dritare
- Mbushje zgavrash, vrimash, defektsh të vogla në kulme dhe kënde fugash
- Transformim dhe finiturë në fuga dhe mbishtresa



#### AVANTAZHE

- Punueshmëri e shkëlqyer, edhe në punime mbi tavan
- Përzjerje e lehtë
- Nuk tkurret, veti të mira mekanike
- Ndërkapje e mirë mbi shumicën e nënshtresave të zakonshme



#### METODA E APLIKIMIT

- **Përgatitja e nënshtresës:**
  - Betoni: Nënshtresa duhet të ketë strukturë të qëndrueshme dhe të jetë pa vaj, kontaminime, substanca të yndyrshme, ujë të grumbulluar, grimca të lira apo pjesë jo të ngjitura mirë dhe kore çimentoje.
  - Armatura: Sipërfaqja e hekurit nuk duhet të ketë ndryshk, vaj, graso, pluhur dhe grimca të tjera të lira që mund të reduktojnë ndërkapjen apo të bashkëveprojnë me korrodimin.
- **Përgatitja e produktit:** Shtoni 0,70-0,84 lt ujë për ambalazh dhe përzieni për të paktën 3 minuta.
- **Aplikimi:** Mund të aplikohet me mistri. Për finiturë të mirë përfundimtare të sipërfaqes përdorni një shpatull me sfungjer, sapo llaçi të jetë ngurtësuar.

## Sika MonoTop®-100 Fire Resistant

### PËR TULLA ZJARRDURUESE & APLIKIME NË KUSHTE TEMPERATURASH TË LARTA

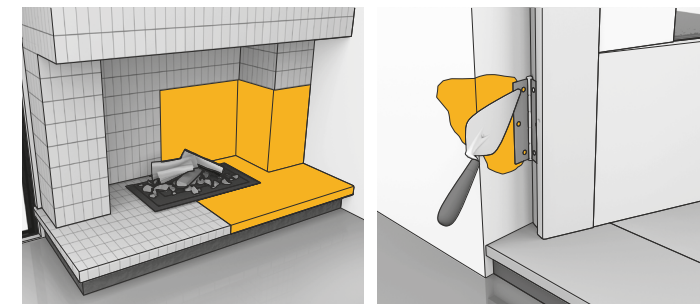
#### IDEAL PËR

- Ndërtim dhe riparim elementesh që i nënshtrohen kushteve të rrethësishme të theksuar (zgara, furra, oxhaqe, etj.)
- Vendosje dhe montim të elementeve zjarrduruese që funksionojnë në kushte temperature të lartë
- Llaç finiture për ambiente me prani temperaturash të larta



#### AVANTAZHE

- Rezistencë termike e lartë, deri në 750°C
- Zhvillim i shpejtë rezistencash
- Përzjerje e lehtë
- Aplikim i lehtë



Sika MonoTop®-100 Fire Resistant

Sika MonoTop®-110 QuickFix

## Sika MonoTop®-110 QuickFix

### LLAÇ ME MPIKSJE E SHPEJTË DHE GATI PËR PËRDORIM

#### IDEAL PËR

- Vendosje kapakësh pushtash, zgarash
- Fiksion mbështetësesh, tubacionesh, etj.
- Vendosje dymsh dhe dritarësh të blinduara
- Ankorime piketash, shufrash, gardhi, etj.
- Për të gjitha punimet ku kërkohet mpiksje e shpejtë



#### AVANTAZHE

- Kohë e shkurtër mpiksjeje
- Ambalazh praktik, gjithashtu i përshtatshëm për punime të vogla
- Mpiksje e shkëlqyer, edhe në prani lagështie
- Mund të lyhet pas aplikimit të tij